



БОЙОРОК
31 март 2022 й.

№ 90

ПРИКАЗ
31 март 2022 г.

Өфө к.

г. Уфа

**Об утверждении документации по планировке
территории для размещения линейного объекта
«Водозабор технической воды и сети водоснабжения
к объекту: Стерлитамакский филиал АО «Башспирт»
г. Стерлитамак, ул. Производственная, 1»**

В соответствии с Градостроительным кодексом Российской Федерации, Законом Республики Башкортостан от 11 июля 2006 года № 341-з «О регулировании градостроительной деятельности в Республике Башкортостан», пунктами 3.6 и 3.47 Положения о Министерстве строительства и архитектуры Республики Башкортостан, утвержденного постановлением Правительства Республики Башкортостан от 4 декабря 2020 года № 741, п р и к а з ы в а ю:

1. Утвердить прилагаемую документацию по планировке территории для размещения линейного объекта «Водозабор технической воды и сети водоснабжения к объекту: Стерлитамакский филиал АО «Башспирт» г. Стерлитамак, ул. Производственная, 1».

2. Контроль за исполнением настоящего приказа оставляю за собой.

Заместитель министра

А.В. Ковшов

Утверждена
приказом Министерства
строительства и архитектуры
Республики Башкортостан
от «31» марта 2022 года
№ 90

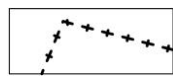
ДОКУМЕНТАЦИЯ ПО ПЛАНИРОВКЕ ТЕРРИТОРИИ
для размещения линейного объекта «Водозабор технической воды и сети
водоснабжения к объекту: Стерлитамакский филиал АО «Башспирт»
г. Стерлитамак, ул. Производственная, 1»

Проект планировки территории.
Графическая часть

Условные обозначения:



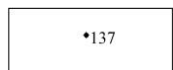
граница территории, в отношении которой осуществляется подготовка проекта планировки;



границы муниципальных образований Республики Башкортостан;



границы зон планируемого размещения линейных объектов;



номера характерных точек границ зон планируемого размещения линейных объектов.

Проект планировки территории.
Положение о размещении линейного объекта

1. Исходно-разрешительная документация

Основанием для разработки проекта планировки и проекта межевания территории линейного объекта являются:

приказ от 2 июля 2021 года № 320 «Устройство водозабора технической воды» АО «Башспирт» Стерлитамакский филиал;

договор, заключенный между АО «Башспирт» и ООО «Стройпроект» от 8 июня 2021 года № 0675-БС на выполнение проектных и изыскательских работ по объекту: «Водозабор технической воды и сети водоснабжения к объекту: Стерлитамакский филиал АО «Башспирт» г. Стерлитамак, ул. Производственная, 1;

договор, заключенный между ООО «Стройпроект» и ИП Ежков Михаил Сергеевич от 26 апреля 2021 года № 36 на выполнение работ по оформлению документации по планировке территории;

решение Министерства строительства и архитектуры Республики Башкортостан от 9 июля 2021 года № 10-09/134 о подготовке документации по планировке территории и утверждении задания на разработку документации по планировке территории для размещения линейного объекта «Водозабор технической воды и сети водоснабжения к объекту: Стерлитамакский филиал АО «Башспирт» г. Стерлитамак, ул. Производственная, 1»;

градостроительная документация городского округа город Стерлитамак Республики Башкортостан;

градостроительная документация муниципального района Ишимбайский район Республики Башкортостан;

технические отчеты инженерных изысканий, разработанные ООО «Стройпроект» в 2021 году;

письмо Министерства природопользования и экологии Республики Башкортостан от 19 августа 2021 года № 12/12584 об отсутствии в границах проектируемой территории особо охраняемых природных территорий республиканского значения;

письмо Управления по государственной охране объектов культурного наследия Республики Башкортостан от 25 августа 2021 года № 07-07/3350 об отсутствии в границах проектируемой территории объектов культурного наследия;

письмо Министерства лесного хозяйства Республики Башкортостан от 29 сентября 2021 года № 04/8309 об отсутствии в границах проектируемой территории земель лесного фонда;

письмо Государственного казенного учреждения Управление дорожного хозяйства Республики Башкортостан от 24 августа 2021 года № 10/4464 о согласовании документации по планировке территории для размещения линейного объекта;

письмо Администрации городского округа город Стерлитамак Республики Башкортостан от 11 августа 2021 года № 4608-п о согласовании документации по планировке территории для размещения линейного объекта.

2. Сведения об объекте и его характеристики

2.1. Наименование и состав линейного объекта

Наименование линейного объекта: «Водозабор технической воды и сети водоснабжения к объекту: Стерлитамакский филиал АО «Башспирт» г. Стерлитамак, ул. Производственная, 1».

В состав линейного объекта входят следующие объекты:
напорный водопровод в двухтрубном исчислении;
водозаборная скважина № 101;
водозаборная скважина № 102;
водозаборная скважина № 103;
водозаборная скважина № 104;
водозаборная скважина № 105;
водозаборная скважина № 106;
резервуар запаса воды №1;
резервуар запаса воды №2;
насосная станция второго подъема;
комплектная трансформаторная подстанция;
дорога (проезд).

2.2. Основные характеристики линейного объекта

Основные характеристики линейного объекта приведены в таблице 1.

Таблица 1

| № п/п | Наименование | Наименование показателя | Количество |
|-------|--|--|------------|
| 1 | 2 | 3 | 4 |
| 1 | Напорный водопровод в двухтрубном исчислении | Диаметр, мм | 250 |
| | | Протяженность, м | 5500 |
| | | Пропускная способность, м ³ /ч | 208,33 |
| | | Глубина залегания, м | 2,30 |
| 2 | Водозаборная скважина № 101 | Глубина скважины, м | 23,40 |
| | | Производительность скважины, м ³ /ч | 52,56 |
| 3 | Водозаборная скважина № 102 | Глубина скважины, м | 23,67 |
| | | Производительность скважины, м ³ /ч | 52,56 |
| 4 | Водозаборная скважина № 103 | Глубина скважины, м | 26,40 |
| | | Производительность скважины, м ³ /ч | 52,56 |
| 5 | Водозаборная скважина № 104 | Глубина скважины, м | 23,40 |
| | | Производительность скважины, м ³ /ч | 52,56 |
| 6 | Водозаборная скважина № 105 | Глубина скважины, м | 24,40 |
| | | Производительность скважины, м ³ /ч | 52,56 |

| 1 | 2 | 3 | 4 |
|----|---|---|----------------|
| 7 | Водозаборная скважина № 106 | Глубина скважины, м Производительность скважины, м ³ /ч | 26,40 52,56 |
| 8 | Резервуар запаса воды №1 | Объем емкости, м ³ | 90 |
| 9 | Резервуар запаса воды №2 | Объем емкости, м ³ | 90 |
| 10 | Насосная станция второго подъема | Расход воды, м ³ /ч Напор, м | 270 67 |
| 11 | Комплектная трансформаторная подстанция | Напряжение, кВ | 0,4 |
| 12 | Дорога (проезд) | Общая протяженность, м Ширина, м | 870 4,5 |

2.3. Назначение планируемого для размещения линейного объекта

Планируемый линейный объект предназначен для обеспечения потребности предприятия АО «Башспирт» Стерлитамакский филиал в технической воде для производственных нужд.

3. Перечень муниципальных образований Республики Башкортостан, на территориях которых устанавливаются зоны планируемого размещения линейного объекта

Перечень муниципальных образований Республики Башкортостан, на территории которых устанавливаются зоны планируемого размещения линейного объекта приведены в таблице 2.

Таблица 2

| № п/п | Название муниципального образования |
|-------|--|
| 1 | 2 |
| 1 | ГО г. Стерлитамак Республики Башкортостан |
| 2 | СП Ишеевский сельсовет муниципального района Ишимбайский район Республики Башкортостан |

4. Перечень координат характерных точек границ зон планируемого размещения линейного объекта

Перечень координат характерных точек границ зон планируемого размещения линейного объекта приведен в таблице 3.

Таблица 3

| № точки | Координаты | |
|------------|------------|------------|
| | X | Y |
| 1 | 539393.98 | 1363723.61 |
| 2 | 539396.36 | 1363745.16 |
| 3 | 539337.48 | 1363751.68 |
| 4 | 539336.60 | 1363743.72 |
| 5 | 539335.98 | 1363738.07 |
| 6 | 539335.10 | 1363730.12 |
| 7 | 540714.31 | 2165436.76 |
| 8 | 540714.90 | 2165444.73 |
| 9 | 540709.31 | 2165445.12 |
| 10 | 540631.44 | 2165456.58 |
| 11 | 540536.89 | 2165411.71 |
| 12 | 540519.81 | 2165394.72 |
| 13 | 540439.06 | 2165398.08 |
| 14 | 540357.95 | 2165417.06 |
| 15 | 540289.26 | 2165416.02 |
| 16 | 540139.54 | 2165417.48 |
| 17 | 540111.03 | 2165419.55 |
| 18 | 540060.06 | 2165430.85 |
| 19 | 540013.81 | 2165454.21 |
| 20 | 539956.30 | 2165488.92 |
| 21 | 539934.84 | 2165504.66 |
| 22 | 539928.05 | 2165518.16 |
| 23 | 539916.22 | 2165544.57 |
| 24 | 539902.33 | 2165568.43 |
| 25 | 539849.92 | 2165727.74 |
| 26 | 539817.38 | 2165830.27 |
| 27 | 539784.17 | 2165940.13 |
| 28 | 539765.52 | 2165997.04 |
| 29 | 539752.28 | 2166039.07 |
| 30 | 539738.59 | 2166079.63 |
| 31 | 539656.50 | 2166343.32 |
| 32 | 539613.91 | 2166480.14 |
| 33 | 539572.96 | 2166609.51 |
| 34 | 539541.86 | 2166704.30 |
| 35 | 539511.05 | 2166805.42 |
| 36 | 539463.11 | 2166791.42 |
| 37 | 539454.91 | 2166794.67 |
| 38 | 539373.61 | 2166800.85 |
| 39 | 539350.76 | 2166802.59 |
| 40 | 539264.68 | 2166809.14 |

| № точки | Координаты | |
|------------|------------|------------|
| | X | Y |
| 41 | 539212.14 | 2166813.14 |
| 42 | 539061.16 | 2166824.62 |
| 43 | 539024.04 | 2166827.45 |
| 44 | 539023.61 | 2166827.48 |
| 45 | 539014.85 | 2166828.15 |
| 46 | 538958.17 | 2166832.46 |
| 47 | 538948.46 | 2166830.77 |
| 48 | 538949.83 | 2166822.88 |
| 49 | 538950.82 | 2166817.27 |
| 50 | 538952.19 | 2166809.39 |
| 51 | 538959.23 | 2166810.61 |
| 52 | 539472.34 | 2166771.57 |
| 53 | 539498.45 | 2166779.19 |
| 54 | 539884.34 | 2165556.19 |
| 55 | 539896.89 | 2165534.64 |
| 56 | 539908.44 | 2165508.84 |
| 57 | 539917.79 | 2165490.25 |
| 58 | 539944.25 | 2165470.84 |
| 59 | 540003.30 | 2165435.19 |
| 60 | 540052.71 | 2165410.25 |
| 61 | 540107.88 | 2165398.02 |
| 62 | 540138.65 | 2165395.78 |
| 63 | 540289.32 | 2165394.32 |
| 64 | 540355.61 | 2165395.32 |
| 65 | 540436.11 | 2165376.49 |
| 66 | 540528.39 | 2165372.64 |
| 67 | 540549.55 | 2165393.71 |
| 68 | 540634.96 | 2165434.22 |
| 69 | 540707.16 | 2165423.49 |
| 70 | 540713.29 | 2165423.08 |
| 71 | 540713.88 | 2165431.06 |
| 72 | 538835.38 | 2166802.90 |
| 73 | 538819.22 | 2166888.98 |
| 74 | 538642.33 | 2166865.37 |
| 75 | 538470.78 | 2166670.24 |
| 76 | 538406.01 | 2166602.58 |
| 77 | 538310.32 | 2166512.72 |
| 78 | 538219.16 | 2166447.02 |
| 79 | 538142.95 | 2166419.34 |
| 80 | 538008.11 | 2166399.79 |

| № точки | Координаты | |
|------------|------------|------------|
| | X | Y |
| 81 | 537947.26 | 2166397.30 |
| 82 | 537873.28 | 2166405.97 |
| 83 | 537785.35 | 2166408.13 |
| 84 | 537736.80 | 2166435.19 |
| 85 | 537665.25 | 2166430.23 |
| 86 | 537621.68 | 2166372.44 |
| 87 | 537613.55 | 2166366.62 |
| 88 | 537618.20 | 2166360.11 |
| 89 | 537621.51 | 2166355.48 |
| 90 | 537626.17 | 2166348.97 |
| 91 | 537637.01 | 2166356.71 |
| 92 | 537676.63 | 2166409.26 |
| 93 | 537731.87 | 2166413.09 |
| 94 | 537779.47 | 2166386.56 |
| 95 | 537871.74 | 2166384.29 |
| 96 | 537946.44 | 2166375.54 |
| 97 | 538010.11 | 2166378.14 |
| 98 | 538148.27 | 2166398.18 |
| 99 | 538229.41 | 2166427.66 |
| 100 | 538324.15 | 2166495.93 |
| 101 | 538421.30 | 2166587.16 |
| 102 | 538486.77 | 2166655.55 |
| 103 | 538653.26 | 2166844.93 |
| 104 | 538800.16 | 2166864.54 |
| 105 | 538809.11 | 2166816.25 |
| 106 | 538814.83 | 2166785.41 |
| 107 | 538822.69 | 2166786.78 |
| 108 | 538837.91 | 2166789.44 |
| 109 | 538836.44 | 2166797.30 |
| 110 | 535992.69 | 1364695.81 |
| 111 | 535988.32 | 1364702.51 |
| 112 | 535961.82 | 1364713.73 |
| 113 | 535900.37 | 1364680.89 |
| 114 | 535884.24 | 1364677.79 |
| 115 | 535854.75 | 1364701.10 |
| 116 | 535843.52 | 1364717.15 |
| 117 | 535849.65 | 1364804.88 |
| 118 | 535848.77 | 1364816.05 |
| 119 | 535824.60 | 1364857.44 |
| 120 | 535819.85 | 1364914.28 |
| 121 | 535797.13 | 1364962.57 |

| № точки | Координаты | |
|------------|------------|------------|
| | X | Y |
| 122 | 535790.09 | 1364970.37 |
| 123 | 535709.13 | 1365031.45 |
| 124 | 535616.23 | 1365069.59 |
| 125 | 535584.82 | 1365061.74 |
| 126 | 535581.32 | 1365061.74 |
| 127 | 535581.32 | 1365072.42 |
| 128 | 535547.00 | 1365095.34 |
| 129 | 535452.56 | 1365094.91 |
| 130 | 535447.30 | 1365128.71 |
| 131 | 535445.09 | 1365128.71 |
| 132 | 535445.09 | 1365161.12 |
| 133 | 535412.04 | 1365161.12 |
| 134 | 535412.04 | 1365128.71 |
| 135 | 535415.02 | 1365128.71 |
| 136 | 535415.02 | 1365094.74 |
| 137 | 535407.87 | 1365094.71 |
| 138 | 535408.19 | 1365024.44 |
| 139 | 535310.29 | 1364958.95 |
| 140 | 535304.25 | 1364967.98 |
| 141 | 535301.78 | 1365058.31 |
| 142 | 535312.07 | 1365058.59 |
| 143 | 535312.07 | 1365095.75 |
| 144 | 535305.28 | 1365095.75 |
| 145 | 535305.28 | 1365128.16 |
| 146 | 535272.23 | 1365128.16 |
| 147 | 535272.23 | 1365095.75 |
| 148 | 535273.96 | 1365095.75 |
| 149 | 535273.96 | 1364978.63 |
| 150 | 535240.91 | 1364978.63 |
| 151 | 535240.91 | 1364941.22 |
| 152 | 535273.96 | 1364941.22 |
| 153 | 535273.96 | 1364918.67 |
| 154 | 535252.68 | 1364855.18 |
| 155 | 535243.73 | 1364855.18 |
| 156 | 535243.73 | 1364852.73 |
| 157 | 535210.69 | 1364852.73 |
| 158 | 535210.69 | 1364820.32 |
| 159 | 535241.00 | 1364820.32 |
| 160 | 535205.75 | 1364715.12 |
| 161 | 535197.18 | 1364710.12 |
| 162 | 535197.33 | 1364676.83 |

| № точки | Координаты | |
|---------|------------|------------|
| | X | Y |
| 163 | 535194.33 | 1364676.83 |
| 164 | 535194.33 | 1364644.42 |
| 165 | 535227.37 | 1364644.42 |
| 166 | 535227.37 | 1364676.83 |
| 167 | 535225.26 | 1364676.83 |
| 168 | 535225.24 | 1364681.15 |
| 169 | 535234.15 | 1364707.72 |
| 170 | 535254.97 | 1364718.38 |
| 171 | 535244.69 | 1364739.19 |
| 172 | 535284.67 | 1364858.50 |
| 173 | 535286.36 | 1364873.25 |
| 174 | 535321.89 | 1364932.46 |
| 175 | 535381.10 | 1364967.99 |
| 176 | 535480.87 | 1365031.70 |
| 177 | 535501.22 | 1365041.34 |
| 178 | 535523.22 | 1365031.38 |
| 179 | 535554.35 | 1365032.21 |

| № точки | Координаты | |
|---------|------------|------------|
| | X | Y |
| 180 | 535581.32 | 1365047.57 |
| 181 | 535617.50 | 1365045.61 |
| 182 | 535703.98 | 1365010.10 |
| 183 | 535778.38 | 1364951.44 |
| 184 | 535798.55 | 1364908.58 |
| 185 | 535803.38 | 1364850.73 |
| 186 | 535827.53 | 1364809.40 |
| 187 | 535827.89 | 1364804.79 |
| 188 | 535821.34 | 1364711.00 |
| 189 | 535839.19 | 1364685.48 |
| 190 | 535874.68 | 1364659.37 |
| 191 | 535905.07 | 1364658.80 |
| 192 | 535962.90 | 1364689.70 |
| 193 | 535976.49 | 1364668.88 |
| 194 | 536000.18 | 1364684.34 |
| 195 | 535995.81 | 1364691.04 |

5. Перечень координат характерных точек границ зон планируемого размещения линейных объектов, подлежащих реконструкции в связи с изменением их местоположения

Линейные объекты, подлежащие реконструкции, в связи с изменением местоположения отсутствуют.

6. Предельные параметры разрешенного строительства, реконструкции объектов капитального строительства, входящих в состав линейного объекта в границах зон их планируемого размещения

Объекты капитального строительства, входящие в состав линейного объекта в границах зон его планируемого размещения, отсутствуют.

7. Мероприятия по защите сохраняемых объектов капитального строительства (здание, строение, сооружение, объекты, строительство которых не завершено), существующих и строящихся на момент подготовки проекта планировки территории, а также объектов капитального строительства, планируемых к строительству в соответствии с ранее утвержденной документацией по планировке территории, от возможного негативного воздействия в связи с размещением линейного объекта

Сохраняемые объекты капитального строительства (здание, строение, сооружение, объекты, строительство которых не завершено), существующие и

строящиеся на момент подготовки проекта планировки территории, а также объекты капитального строительства, планируемые к строительству в соответствии с ранее утвержденной документацией по планировке территории, отсутствуют.

8. Мероприятия по сохранению объектов культурного наследия от возможного негативного воздействия в связи с размещением линейного объекта

В соответствии с заключением Управления по государственной охране объектов культурного наследия Республики Башкортостан от 25 августа 2021 года № 07-07/3350 объекты культурного наследия, включенные в Единый государственный реестр объектов культурного наследия (памятников истории и культуры) народов Российской Федерации, выявленные объекты культурного наследия и объекты, обладающие признаками объекта культурного наследия (в том числе археологического) на территории размещения линейного объекта, отсутствуют.

9. Мероприятия по охране окружающей среды

9.1. Согласно заключению Министерства природопользования и экологии Республики Башкортостан от 19 августа 2021 года № 12/12584 особо охраняемые природные территории республиканского значения, в границах проектируемой территории, отсутствуют.

9.2. Согласно письма Министерства лесного хозяйства Республики Башкортостан от 29 сентября 2021 года № 04/8309 земли лесного фонда, в границах проектируемой территории, отсутствуют.

10. Мероприятия по защите территории от чрезвычайных ситуаций природного и техногенного характера, в том числе по обеспечению пожарной безопасности и гражданской обороне

10.1. Мероприятия по защите территории от чрезвычайных ситуаций природного и техногенного характера

Для защиты территории от чрезвычайных ситуаций природного характера, вызванных опасными природными процессами, предусмотрены следующие инженерные мероприятия:

комплекс технических решений по молниезащите;

защита проектируемого объекта от статического электричества.

Линейный объект находится вне зоны возможного сильного радиоактивного заражения местности.

Опасные химические вещества, создающие угрозу возникновения источника чрезвычайной ситуации, на линейном объекте отсутствуют, система химического контроля не предусматривается.

Для организации и проведения работ по заблаговременному выявлению источников чрезвычайных ситуаций предусмотрена система мониторинга и прогнозирования чрезвычайных ситуаций природного и техногенного характера на территории Республики Башкортостан.

10.2. Мероприятия по обеспечению пожарной безопасности

Для обеспечения пожарной безопасности на проектируемом объекте предусмотрены следующие мероприятия:

- создание условий, предотвращающих распространение пожара;
- проведение профилактических мероприятий по предупреждению пожаров;
- соблюдение правил устройств электроустановок, систем обнаружения пожара и оповещения о пожаре;
- применение искробезопасного инструмента при проведении обслуживания и ремонта технологического оборудования.

10.3. Мероприятия по гражданской обороне

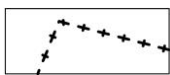
Линейный объект является не категорированным по гражданской обороне. В составе проектируемого объекта не предусматривается размещение зданий и сооружений, к которым предъявляются требования по степени огнестойкости в соответствии с СП 165.1325800.2014. «Свод правил. Инженерно-технические мероприятия по гражданской обороне. Актуализированная редакция СНиП 2.01.51-90», утвержденным приказом Министерства строительства и жилищно-коммунального хозяйства Российской Федерации от 12 ноября 2014 года № 705/пр.

Проект межевания территории.
Графическая часть

Условные обозначения:



граница территории, в отношении которой осуществляется подготовка проекта межевания;



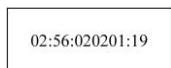
границы муниципальных образований Республики Башкортостан;



границы земельных участков, учтенных в ЕГРН;



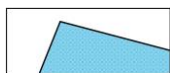
границы кадастровых кварталов, учтенных в ЕГРН;



кадастровый номер земельного участка;



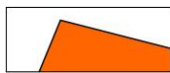
номер кадастрового квартала;



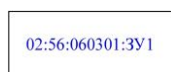
границы образуемого земельного участка;



границы устанавливаемого сервитута;



земельные участки, не подлежащие образованию и постановке на кадастровый учет;



условный номер образуемого земельного участка;



условный номер устанавливаемого сервитута.

Проект межевания территории.
Текстовая часть

1. Перечень образуемых земельных участков

Перечень образуемых земельных участков во временное пользование приведен в таблице 1

Таблица 1

| № п/п | Условный номер образуемого земельного участка | Кадастровый номер исходного земельного участка/квартала | Площадь образуемого земельного участка, м ² | Категория земель образуемого земельного участка | Разрешенное использование образуемого земельного участка (КВРИ) | Правообладатель | Способ образования земельного участка |
|--|---|---|--|---|---|-------------------------------|--|
| 1 | 2 | 3 | 4 | 5 | 6 | 7 | 8 |
| ГО г. Стерлитамак Республики Башкортостан | | | | | | | |
| 1 | 02:56:020201:3У1 | 02:56:020201 | 746 | земли населенных пунктов | трубопроводный транспорт (код 7.5) | государственная собственность | из земель, находящихся в государственной собственности |
| 2 | 02:56:060301:3У1 | 02:56:060301 | 4161 | земли населенных пунктов | трубопроводный транспорт (код 7.5) | государственная собственность | из земель, находящихся в государственной собственности |
| 3 | 02:56:060301:3У2 | 02:56:060301 | 1876 | земли населенных пунктов | трубопроводный транспорт (код 7.5) | государственная собственность | из земель, находящихся в государственной собственности |
| СП Ишеевский сельсовет муниципального района Ишимбайский район Республики Башкортостан | | | | | | | |
| 4 | 02:28:070901:3У1 | 02:28:070901 | 237 | земли промышленности* | трубопроводный транспорт (код 7.5) | государственная собственность | из земель, находящихся в государственной собственности |
| 5 | 02:28:070901:3У2 | 02:28:070901 | 10805 | земли промышленности* | трубопроводный транспорт (код 7.5) | государственная собственность | из земель, находящихся в государственной собственности |
| 6 | 02:28:070901:3У3 | 02:28:070901 | 1067 | земли промышленности* | трубопроводный транспорт (код 7.5) | государственная собственность | из земель, находящихся в государственной собственности |

| 1 | 2 | 3 | 4 | 5 | 6 | 7 | 8 |
|----|------------------|--------------|------|-----------------------|------------------------------------|-------------------------------|--|
| 7 | 02:28:070901:3У4 | 02:28:070901 | 7631 | земли промышленности* | трубопроводный транспорт (код 7.5) | государственная собственность | из земель, находящихся в государственной собственности |
| 8 | 02:28:070901:3У5 | 02:28:070901 | 230 | земли промышленности* | трубопроводный транспорт (код 7.5) | государственная собственность | из земель, находящихся в государственной собственности |
| 9 | 02:28:070901:3У6 | 02:28:070901 | 51 | земли промышленности* | трубопроводный транспорт (код 7.5) | государственная собственность | из земель, находящихся в государственной собственности |
| 10 | 02:28:070901:3У7 | 02:28:070901 | 150 | земли промышленности* | трубопроводный транспорт (код 7.5) | государственная собственность | из земель, находящихся в государственной собственности |
| 11 | 02:28:070901:3У8 | 02:28:070901 | 57 | земли промышленности* | трубопроводный транспорт (код 7.5) | государственная собственность | из земель, находящихся в государственной собственности |
| 12 | 02:28:070901:3У9 | 02:28:070901 | 272 | земли промышленности* | трубопроводный транспорт (код 7.5) | государственная собственность | из земель, находящихся в государственной собственности |
| 13 | 02:28:070902:3У1 | 02:28:070902 | 392 | земли промышленности* | трубопроводный транспорт (код 7.5) | государственная собственность | из земель, находящихся в государственной собственности |
| 14 | 02:28:070902:3У2 | 02:28:070902 | 111 | земли промышленности* | трубопроводный транспорт (код 7.5) | государственная собственность | из земель, находящихся в государственной собственности |

* земли промышленности, энергетики, транспорта, связи, радиовещания, телевидения, информатики, земли для обеспечения космической деятельности, земли обороны, безопасности и земли иного специального назначения

Перечень образуемых земельных участков в постоянное пользование приведен в таблице 2.

Таблица 2

| № п/п | Условный номер образуемого земельного участка | Кадастровый номер исходного земельного участка/квартала | Площадь образуемого земельного участка, м ² | Категория земель образуемого земельного участка | Разрешенное использование образуемого земельного участка (КВРИ) | Правообладатель | Способ образования земельного участка |
|---|---|---|--|---|---|-------------------------------|--|
| 1 | 2 | 3 | 4 | 5 | 6 | 7 | 8 |
| ГО г. Стерлитамак Республики Башкортостан | | | | | | | |
| 1 | 02:56:060301:3У3 | 02:56:060301 | 3369 | земли населенных пунктов | предоставление коммунальных услуг (код 3.1.1) | государственная собственность | из земель, находящихся в государственной собственности |
| 2 | 02:56:060301:3У4 | 02:56:060301 | 1071 | земли населенных пунктов | предоставление коммунальных услуг (код 3.1.1) | государственная собственность | из земель, находящихся в государственной собственности |
| 3 | 02:56:060301:3У5 | 02:56:060301 | 1071 | земли населенных пунктов | предоставление коммунальных услуг (код 3.1.1) | государственная собственность | из земель, находящихся в государственной собственности |
| 4 | 02:56:060301:3У6 | 02:56:060301 | 1236 | земли населенных пунктов | предоставление коммунальных услуг (код 3.1.1) | государственная собственность | из земель, находящихся в государственной собственности |
| 5 | 02:56:060301:3У7 | 02:56:060301 | 1071 | земли населенных пунктов | предоставление коммунальных услуг (код 3.1.1) | государственная собственность | из земель, находящихся в государственной собственности |
| 6 | 02:56:060301:3У8 | 02:56:060301 | 1071 | земли населенных пунктов | предоставление коммунальных услуг (код 3.1.1) | государственная собственность | из земель, находящихся в государственной собственности |
| 7 | 02:56:060301:3У9 | 02:56:060301 | 27148 | земли населенных пунктов | предоставление коммунальных услуг (код 3.1.1) | государственная собственность | из земель, находящихся в государственной собственности |

* земли промышленности, энергетики, транспорта, связи, радиовещания, телевидения, информатики, земли для обеспечения космической деятельности, земли обороны, безопасности и земли иного специального назначения

Образуемые земельные участки к территории общего пользования не отнесены.

Перечень кадастровых номеров существующих земельных участков, на которых линейный объект размещен на условиях сервитута, их адреса или описание местоположения, перечень и адреса, расположенных на таких земельных участках объектов недвижимого имущества представлены в таблице 3.

Таблица 3

| № п/п | Условный номер устанавливаемого сервитута | Существующий земельный участок | | | | Площадь устанавливаемого сервитута, м ² |
|-------|---|---|---|--|---|--|
| | | Кадастровый номер земельного участка | Адрес или описание местоположения | Кадастровые номера расположенных в пределах земельного участка объектов недвижимости | Адреса объектов недвижимости | |
| 1 | 2 | 3 | 4 | 5 | 6 | 7 |
| 1 | 02:56:000000:4059/ЧЗУ1 | 02:56:000000:4059 | Республика Башкортостан, г. Стерлитамак | 02:00:000000:2031, 02:56:000000:2834 | г. Стерлитамак - р-н. Стерлитамакский, Роцинский с/с. | 184 |
| 2 | 02:56:000000:4059/ЧЗУ2 | 02:56:000000:4059 | Республика Башкортостан, г. Стерлитамак | 02:00:000000:2031, 02:56:000000:2834 | г. Стерлитамак - р-н. Стерлитамакский, Роцинский с/с. | 8577 |
| 3 | 02:28:070401:13/ЧЗУ1 | 02:28:070401:13 ЕЗП 02:28:000000:163 | Республика Башкортостан, р-н. Ишимбайский | - | - | 575 |
| 4 | 02:28:070401:21/ЧЗУ1 | 02:28:070401:21 ЕЗП 02:28:000000:220 | Республика Башкортостан, р-н. Ишимбайский, с/с. Ишеевский | - | - | 2451 |

| 1 | 2 | 3 | 4 | 5 | 6 | 7 |
|----|----------------------|--|--|---|---|-----|
| 5 | 02:28:070401:38/ЧЗУ1 | 02:28:070401:38 ЕЗП 02:28:000000:43 | Республика Башкортостан, р-н. Ишимбайский | 02:00:000000:1376 | Республика Башкортостан, Ишимбайский район, Стерлитамакский район, г. Стерлитамак | 326 |
| 6 | 02:28:070401:38/ЧЗУ2 | 02:28:070401:38 ЕЗП 02:28:000000:43 | Республика Башкортостан, р-н. Ишимбайский | 02:00:000000:1376 | Республика Башкортостан, Ишимбайский район, Стерлитамакский район, г. Стерлитамак | 338 |
| 7 | 02:28:070401:38/ЧЗУ3 | 02:28:070401:38 ЕЗП 02:28:000000:43 | Республика Башкортостан, р-н. Ишимбайский | 02:00:000000:1376 | Республика Башкортостан, Ишимбайский район, Стерлитамакский район, г. Стерлитамак | 692 |
| 8 | 02:28:070401:38/ЧЗУ4 | 02:28:070401:38 ЕЗП 02:28:000000:43 | Республика Башкортостан, р-н. Ишимбайский | 02:00:000000:1376 | Республика Башкортостан, Ишимбайский район, Стерлитамакский район, г. Стерлитамак | 672 |
| 9 | 02:28:070401:45/ЧЗУ1 | 02:28:070401:45 | Республика Башкортостан, р-н. Ишимбайский, с/с. Ишеевский | 02:00:000000:1376, 02:00:000000:1367 | Республика Башкортостан, Ишимбайский район, Стерлитамакский район, г. Стерлитамак | 434 |
| 10 | 02:28:070401:45/ЧЗУ2 | 02:28:070401:45 | Республика Башкортостан, р-н. Ишимбайский, с/с. Ишеевский | 02:00:000000:1376, 02:00:000000:1367 | Республика Башкортостан, Ишимбайский район, Стерлитамакский район, г. Стерлитамак | 448 |

| 1 | 2 | 3 | 4 | 5 | 6 | 7 |
|----|-----------------------|--|--|-------------------|---|-------|
| 11 | 02:28:070901:25/ЧЗУ1 | 02:28:070901:25 ЕЗП 02:28:000000:220 | Республика Башкортостан, р-н. Ишимбайский, с/с. Ишеевский | 02:00:000000:1376 | Республика Башкортостан, Ишимбайский район, Стерлитамакский район, г. Стерлитамак | 633 |
| 12 | 02:28:070901:25/ЧЗУ2 | 02:28:070901:25 ЕЗП 02:28:000000:220 | Республика Башкортостан, р-н. Ишимбайский, с/с. Ишеевский | 02:00:000000:1376 | Республика Башкортостан, Ишимбайский район, Стерлитамакский район, г. Стерлитамак | 1578 |
| 13 | 02:28:070901:25/ЧЗУ3 | 02:28:070901:25 ЕЗП 02:28:000000:220 | Республика Башкортостан, р-н. Ишимбайский, с/с. Ишеевский | 02:00:000000:1376 | Республика Башкортостан, Ишимбайский район, Стерлитамакский район, г. Стерлитамак | 3634 |
| 14 | 02:28:070901:31/ЧЗУ1 | 02:28:070901:31 ЕЗП 02:28:000000:43 | Республика Башкортостан, р-н. Ишимбайский | - | - | 13290 |
| 15 | 02:28:070901:40/ЧЗУ1 | 02:28:070901:40 | Республика Башкортостан, р-н. Ишимбайский, с/с. Ишеевский | - | - | 433 |
| 16 | 02:28:070901:50/ЧЗУ1 | 02:28:070901:50 ЕЗП 02:28:000000:43 | Республика Башкортостан, р-н. Ишимбайский | - | - | 215 |
| 17 | 02:28:070901:176/ЧЗУ1 | 02:28:070901:176 ЕЗП 02:28:000000:220 | Республика Башкортостан, р-н. Ишимбайский | - | - | 605 |
| 18 | 02:28:070901:176/ЧЗУ2 | 02:28:070901:176 ЕЗП 02:28:000000:220 | Республика Башкортостан, р-н. Ишимбайский | - | - | 69 |

| 1 | 2 | 3 | 4 | 5 | 6 | 7 |
|----|----------------------|---|--|-------------------|---|------|
| 19 | 02:28:070901:46/ЧЗУ1 | 02:28:070901:46 | Республика Башкортостан, Ишимбайский район, СП Ишеевский сельсовет, расположенный в 1,425 км по направлению на юго-запад от д. Октябрь | - | - | 9751 |
| 20 | 02:28:070901:19/ЧЗУ1 | 02:28:070901:19 ЕЗП 02:28:000000:143 | Республика Башкортостан, р-н. Ишимбайский | - | - | 22 |
| 21 | 02:28:070902:18/ЧЗУ1 | 02:28:070902:18 | Республика Башкортостан, р-н. Ишимбайский, с/с. Ишеевский, д. Янги-Аул | - | - | 9570 |
| 22 | 02:28:070902:18/ЧЗУ2 | 02:28:070902:18 | Республика Башкортостан, р-н. Ишимбайский, с/с. Ишеевский, д. Янги-Аул | - | - | 1672 |
| 23 | 02:28:070902:2/ЧЗУ1 | 02:28:070902:2 ЕЗП 02:28:000000:26 | Республика Башкортостан, р-н. Ишимбайский | - | - | 817 |
| 24 | 02:28:070902:13/ЧЗУ1 | 02:28:070902:13 ЕЗП 2:28:000000:220 | Республика Башкортостан, р-н. Ишимбайский | 02:00:000000:1376 | Республика Башкортостан, Ишимбайский район, Стерлитамакский район, г. Стерлитамак | 2322 |

| 1 | 2 | 3 | 4 | 5 | 6 | 7 |
|----|----------------------|---|--|---------------------------------------|---|-------|
| 25 | 02:28:070902:13/ЧЗУ2 | 02:28:070902:13 ЕЗП 02:28:000000:220 | Республика Башкортостан, р-н. Ишимбайский | 02:00:000000:1376 | Республика Башкортостан, Ишимбайский район, Стерлитамакский район, г. Стерлитамак | 2670 |
| 26 | 02:28:070902:13/ЧЗУ3 | 02:28:070902:13 ЕЗП 02:28:000000:220 | Республика Башкортостан, р-н. Ишимбайский | 02:00:000000:1376 | Республика Башкортостан, Ишимбайский район, Стерлитамакский район, г. Стерлитамак | 258 |
| 27 | 02:28:070902:16/ЧЗУ1 | 02:28:070902:16 | Республика Башкортостан, р-н. Ишимбайский, с/с. Ишеевский, д. Янги-Аул | - | - | 13126 |
| 28 | 02:28:070902:6/ЧЗУ1 | 02:28:070902:6 ЕЗП 02:28:000000:147 | Республика Башкортостан, р-н. Ишимбайский, с/с. Ишеевский | - | - | 1594 |
| 29 | 02:28:070903:63/ЧЗУ1 | 02:28:070903:63 ЕЗП 02:28:000000:220 | Республика Башкортостан, р-н. Ишимбайский | 02:00:000000:956, 02:00:000000:957 | Республика Башкортостан, от насосной станции кондиционного рассола (г.Ишимбай, Северная промзона 6) до промплощадки ОАО "Сода" (г.Стерлитамак, ул.Бабушкина, 7) | 1819 |

| 1 | 2 | 3 | 4 | 5 | 6 | 7 |
|----|----------------------|---|---|---------------------------------------|---|-----|
| 30 | 02:28:070903:63/ЧЗУ2 | 02:28:070903:63 ЕЗП 02:28:000000:220 | Республика Башкортостан, р-н. Ишимбайский | 02:00:000000:956, 02:00:000000:957 | Республика Башкортостан, от насосной станции кондиционного рассола (г.Ишимбай, Северная промзона 6) до промплощадки ОАО "Сода" (г.Стерлитамак, ул.Бабушкина, 7) | 46 |
| 31 | 02:28:070903:5/ЧЗУ1 | 02:28:070903:5 ЕЗП 02:28:000000:143 | Республика Башкортостан, р-н. Ишимбайский | - | - | 232 |

2. Перечень координат характерных точек образуемых земельных участков приведен в таблице 4.

Таблица 4

| № | Координаты | |
|---|------------|------------|
| | X | Y |
| 02:56:020201:3У1 | | |
| Площадь 746 м ² (МСК 02 Зона 1) | | |
| 1 | 539379.25 | 1363725.24 |
| 2 | 539378.89 | 1363726.14 |
| 3 | 539361.33 | 1363749.04 |
| 4 | 539337.48 | 1363751.68 |
| 5 | 539335.10 | 1363730.12 |
| 02:56:060301:3У1 | | |
| Площадь 4161 м ² (МСК 02 Зона 1) | | |
| 1 | 536000.18 | 1364684.34 |
| 2 | 535988.32 | 1364702.51 |
| 3 | 535961.82 | 1364713.73 |
| 4 | 535943.60 | 1364703.99 |
| 5 | 535925.30 | 1364685.69 |
| 6 | 535900.37 | 1364680.89 |
| 7 | 535884.24 | 1364677.79 |
| 8 | 535854.75 | 1364701.10 |
| 9 | 535831.04 | 1364719.84 |
| 10 | 535821.98 | 1364720.21 |
| 11 | 535821.34 | 1364711.00 |
| 12 | 535839.19 | 1364685.48 |
| 13 | 535874.68 | 1364659.37 |
| 14 | 535905.07 | 1364658.80 |
| 15 | 535962.90 | 1364689.70 |
| 16 | 535976.49 | 1364668.88 |
| 02:56:060301:3У2 | | |
| Площадь 1876 м ² (МСК 02 Зона 1) | | |
| 1 | 535717.46 | 1365025.16 |
| 2 | 535709.13 | 1365031.45 |
| 3 | 535616.23 | 1365069.59 |
| 4 | 535584.82 | 1365061.74 |
| 5 | 535581.32 | 1365061.74 |
| 6 | 535581.32 | 1365047.57 |
| 7 | 535631.88 | 1365044.83 |
| 02:56:060301:3У3 | | |
| Площадь 3369 м ² (МСК 02 Зона 1) | | |

| № | Координаты | |
|---|------------|------------|
| | X | Y |
| 1 | 535581.32 | 1365047.57 |
| 2 | 535581.32 | 1365072.42 |
| 3 | 535547.00 | 1365095.34 |
| 4 | 535518.60 | 1365095.21 |
| 5 | 535518.60 | 1365033.47 |
| 6 | 535523.22 | 1365031.38 |
| 7 | 535554.35 | 1365032.21 |
| 02:56:060301:3У4 | | |
| Площадь 1071 м ² (МСК 02 Зона 1) | | |
| 1 | 535445.09 | 1365128.71 |
| 2 | 535445.09 | 1365161.12 |
| 3 | 535412.04 | 1365161.12 |
| 4 | 535412.04 | 1365128.71 |
| 02:56:060301:3У5 | | |
| Площадь 1071 м ² (МСК 02 Зона 1) | | |
| 1 | 535305.28 | 1365095.75 |
| 2 | 535305.28 | 1365128.16 |
| 3 | 535272.23 | 1365128.16 |
| 4 | 535272.23 | 1365095.75 |
| 02:56:060301:3У6 | | |
| Площадь 1236 м ² (МСК 02 Зона 1) | | |
| 1 | 535273.96 | 1364978.63 |
| 2 | 535240.91 | 1364978.63 |
| 3 | 535240.91 | 1364941.22 |
| 4 | 535273.96 | 1364941.22 |
| 02:56:060301:3У7 | | |
| Площадь 1071 м ² (МСК 02 Зона 1) | | |
| 1 | 535243.73 | 1364820.32 |
| 2 | 535243.73 | 1364852.73 |
| 3 | 535210.69 | 1364852.73 |
| 4 | 535210.69 | 1364820.32 |
| 02:56:060301:3У8 | | |
| Площадь 1071 м ² (МСК 02 Зона 1) | | |
| 1 | 535227.37 | 1364644.42 |
| 2 | 535227.37 | 1364676.83 |
| 3 | 535194.33 | 1364676.83 |

| № | Координаты | |
|--|------------|------------|
| | X | Y |
| 4 | 535194.33 | 1364644.42 |
| 02:56:060301:3У9 | | |
| Площадь 27148 м ² (МСК 02 Зона 1) | | |
| 1 | 535518.60 | 1365095.21 |
| 2 | 535452.56 | 1365094.91 |
| 3 | 535447.30 | 1365128.71 |
| 4 | 535415.02 | 1365128.71 |
| 5 | 535415.02 | 1365094.74 |
| 6 | 535407.87 | 1365094.71 |
| 7 | 535408.19 | 1365024.44 |
| 8 | 535310.29 | 1364958.95 |
| 9 | 535304.25 | 1364967.98 |
| 10 | 535301.78 | 1365058.31 |
| 11 | 535312.07 | 1365058.59 |
| 12 | 535312.07 | 1365095.75 |
| 13 | 535273.96 | 1365095.75 |
| 14 | 535273.96 | 1364918.67 |
| 15 | 535252.68 | 1364855.18 |
| 16 | 535243.73 | 1364855.18 |
| 17 | 535243.73 | 1364820.32 |
| 18 | 535241.00 | 1364820.32 |
| 19 | 535205.75 | 1364715.12 |
| 20 | 535197.18 | 1364710.12 |
| 21 | 535197.33 | 1364676.83 |
| 22 | 535225.26 | 1364676.83 |
| 23 | 535225.24 | 1364681.15 |
| 24 | 535234.15 | 1364707.72 |
| 25 | 535254.97 | 1364718.38 |
| 26 | 535244.69 | 1364739.19 |
| 02:28:070901:3У1 | | |
| Площадь 237 м ² (МСК 02 Зона 2) | | |
| 1 | 540532.04 | 2165406.89 |
| 2 | 540526.38 | 2165401.26 |
| 3 | 540531.76 | 2165375.99 |
| 4 | 540541.58 | 2165385.76 |
| 02:28:070901:3У2 | | |
| Площадь 10805 м ² (МСК 02 Зона 2) | | |
| 1 | 540445.29 | 2165397.83 |
| 2 | 540439.06 | 2165398.08 |
| 3 | 540357.95 | 2165417.06 |

| № | Координаты | |
|---|------------|------------|
| | X | Y |
| 4 | 540289.26 | 2165416.02 |
| 5 | 540139.54 | 2165417.48 |
| 6 | 540111.03 | 2165419.55 |
| 7 | 540060.06 | 2165430.85 |
| 8 | 540013.81 | 2165454.21 |
| 9 | 539967.37 | 2165482.23 |
| 10 | 539964.79 | 2165458.44 |
| 11 | 540003.30 | 2165435.19 |
| 12 | 540052.71 | 2165410.25 |
| 13 | 540107.88 | 2165398.02 |
| 14 | 540138.65 | 2165395.78 |
| 15 | 540289.32 | 2165394.32 |
| 16 | 540355.61 | 2165395.32 |
| 17 | 540436.11 | 2165376.49 |
| 18 | 540449.96 | 2165375.91 |
| 02:28:070901:3У3 | | |
| Площадь 1067 м ² (МСК 02 Зона 2) | | |
| 1 | 539951.05 | 2165492.77 |
| 2 | 539934.84 | 2165504.66 |
| 3 | 539928.05 | 2165518.16 |
| 4 | 539920.33 | 2165535.40 |
| 5 | 539911.31 | 2165523.87 |
| 6 | 539907.33 | 2165516.48 |
| 7 | 539911.97 | 2165501.82 |
| 8 | 539917.79 | 2165490.25 |
| 9 | 539931.61 | 2165480.11 |
| 10 | 539946.05 | 2165488.69 |
| 02:28:070901:3У4 | | |
| Площадь 7631 м ² (МСК 02 Зона 2) | | |
| 1 | 539873.96 | 2165654.64 |
| 2 | 539849.92 | 2165727.74 |
| 3 | 539817.38 | 2165830.27 |
| 4 | 539784.17 | 2165940.13 |
| 5 | 539765.52 | 2165997.04 |
| 6 | 539752.28 | 2166039.07 |
| 7 | 539738.59 | 2166079.63 |
| 8 | 539656.50 | 2166343.32 |
| 9 | 539613.91 | 2166480.14 |
| 10 | 539605.78 | 2166505.82 |
| 11 | 539600.53 | 2166502.69 |

| № | Координаты | |
|--|------------|------------|
| | X | Y |
| 12 | 539619.68 | 2166442.02 |
| 13 | 539625.08 | 2166418.97 |
| 14 | 539646.77 | 2166351.76 |
| 15 | 539651.71 | 2166331.05 |
| 16 | 539667.26 | 2166283.29 |
| 17 | 539668.93 | 2166272.12 |
| 18 | 539866.00 | 2165647.48 |
| 02:28:070901:3У5 | | |
| Площадь 230 м ² (МСК 02 Зона 2) | | |
| 1 | 539463.11 | 2166791.42 |
| 2 | 539454.91 | 2166794.67 |
| 3 | 539451.00 | 2166794.97 |
| 4 | 539458.49 | 2166772.63 |
| 5 | 539469.30 | 2166771.80 |
| 02:28:070901:3У6 | | |
| Площадь 51 м ² (МСК 02 Зона 2) | | |
| 1 | 539373.61 | 2166800.85 |
| 2 | 539357.21 | 2166797.62 |
| 3 | 539350.76 | 2166802.59 |
| 02:28:070901:3У7 | | |
| Площадь 150 м ² (МСК 02 Зона 2) | | |
| 1 | 539061.22 | 2166824.62 |
| 2 | 539037.67 | 2166826.42 |
| 3 | 539029.20 | 2166823.90 |
| 4 | 539029.75 | 2166823.53 |
| 5 | 539043.83 | 2166817.22 |
| 02:28:070901:3У8 | | |

| № | Координаты | |
|--|------------|------------|
| | X | Y |
| Площадь 57 м ² (МСК 02 Зона 2) | | |
| 1 | 539014.85 | 2166828.15 |
| 2 | 538982.59 | 2166827.98 |
| 3 | 538971.61 | 2166831.36 |
| 4 | 538971.53 | 2166831.44 |
| 02:28:070901:3У9 | | |
| Площадь 272 м ² (МСК 02 Зона 2) | | |
| 1 | 538960.66 | 2166832.28 |
| 2 | 538958.17 | 2166832.46 |
| 3 | 538948.46 | 2166830.77 |
| 4 | 538952.19 | 2166809.39 |
| 5 | 538959.23 | 2166810.61 |
| 6 | 538964.79 | 2166810.19 |
| 02:28:070902:3У1 | | |
| Площадь 392 м ² (МСК 02 Зона 2) | | |
| 1 | 537632.39 | 2166386.63 |
| 2 | 537621.68 | 2166372.44 |
| 3 | 537613.55 | 2166366.62 |
| 4 | 537626.17 | 2166348.97 |
| 5 | 537633.75 | 2166354.38 |
| 02:28:070902:3У2 | | |
| Площадь 111 м ² (МСК 02 Зона 2) | | |
| 1 | 537645.05 | 2166367.38 |
| 2 | 537641.59 | 2166367.76 |
| 3 | 537632.96 | 2166373.15 |
| 4 | 537633.75 | 2166354.38 |
| 5 | 537637.01 | 2166356.71 |

Перечень координат характерных точек устанавливаемых сервитутов приведен в таблице 5

Таблица 5

| № | Координаты | |
|--|------------|------------|
| | X | Y |
| 02:56:000000:4059/ЧЗУ1 | | |
| Площадь 184 м ² (МСК 02 Зона 1) | | |
| 1 | 535943.60 | 1364703.99 |
| 2 | 535925.30 | 1364685.69 |
| 3 | 535900.37 | 1364680.89 |
| 02:56:000000:4059/ЧЗУ2 | | |

| № | Координаты | |
|---|------------|------------|
| | X | Y |
| Площадь 8577 м ² (МСК 02 Зона 1) | | |
| 1 | 535854.75 | 1364701.10 |
| 2 | 535843.52 | 1364717.15 |
| 3 | 535849.65 | 1364804.88 |
| 4 | 535848.77 | 1364816.05 |
| 5 | 535824.60 | 1364857.44 |

| № | Координаты | |
|---|------------|------------|
| | X | Y |
| 6 | 535819.85 | 1364914.28 |
| 7 | 535797.13 | 1364962.57 |
| 8 | 535790.09 | 1364970.37 |
| 9 | 535717.46 | 1365025.16 |
| 10 | 535631.88 | 1365044.83 |
| 11 | 535617.50 | 1365045.61 |
| 12 | 535703.98 | 1365010.10 |
| 13 | 535778.38 | 1364951.44 |
| 14 | 535798.55 | 1364908.58 |
| 15 | 535803.38 | 1364850.73 |
| 16 | 535827.53 | 1364809.40 |
| 17 | 535827.89 | 1364804.79 |
| 18 | 535821.98 | 1364720.21 |
| 19 | 535831.04 | 1364719.84 |
| 02:28:070401:13/ЧЗУ1 | | |
| Площадь 575 м ² (МСК 02 Зона 2) | | |
| 1 | 540714.90 | 2165444.73 |
| 2 | 540709.31 | 2165445.12 |
| 3 | 540687.85 | 2165448.28 |
| 4 | 540687.77 | 2165426.38 |
| 5 | 540707.16 | 2165423.49 |
| 6 | 540713.29 | 2165423.08 |
| 02:28:070401:21/ЧЗУ1 | | |
| Площадь 2451 м ² (МСК 02 Зона 2) | | |
| 1 | 540687.78 | 2165448.28 |
| 2 | 540631.44 | 2165456.58 |
| 3 | 540576.30 | 2165430.41 |
| 4 | 540585.24 | 2165410.63 |
| 5 | 540634.96 | 2165434.22 |
| 6 | 540687.70 | 2165426.39 |
| 02:28:070401:38/ЧЗУ1 | | |
| Площадь 326 м ² (МСК 02 Зона 2) | | |
| 1 | 540576.30 | 2165430.41 |
| 2 | 540562.73 | 2165423.98 |
| 3 | 540571.66 | 2165404.19 |
| 4 | 540585.24 | 2165410.63 |
| 02:28:070401:38/ЧЗУ2 | | |
| Площадь 338 м ² (МСК 02 Зона 2) | | |
| 1 | 540544.65 | 2165415.40 |
| 2 | 540536.89 | 2165411.71 |

| № | Координаты | |
|--|------------|------------|
| | X | Y |
| 3 | 540532.04 | 2165406.89 |
| 4 | 540541.58 | 2165385.76 |
| 5 | 540549.55 | 2165393.71 |
| 6 | 540553.59 | 2165395.62 |
| 02:28:070401:38/ЧЗУ3 | | |
| Площадь 692 м ² (МСК 02 Зона 2) | | |
| 1 | 540526.38 | 2165401.26 |
| 2 | 540519.81 | 2165394.72 |
| 3 | 540496.88 | 2165395.68 |
| 4 | 540501.55 | 2165373.76 |
| 5 | 540528.39 | 2165372.64 |
| 6 | 540531.76 | 2165375.99 |
| 02:28:070401:38/ЧЗУ4 | | |
| Площадь 672 м ² (МСК 02 Зона 2) | | |
| 1 | 540476.25 | 2165396.53 |
| 2 | 540445.29 | 2165397.83 |
| 3 | 540449.96 | 2165375.91 |
| 4 | 540480.91 | 2165374.61 |
| 02:28:070401:45/ЧЗУ1 | | |
| Площадь 434 м ² (МСК 02 Зона 2) | | |
| 1 | 540562.73 | 2165423.98 |
| 2 | 540544.65 | 2165415.40 |
| 3 | 540553.59 | 2165395.62 |
| 4 | 540571.66 | 2165404.19 |
| 02:28:070401:45/ЧЗУ2 | | |
| Площадь 448 м ² (МСК 02 Зона 2) | | |
| 1 | 540496.88 | 2165395.68 |
| 2 | 540476.25 | 2165396.53 |
| 3 | 540480.91 | 2165374.61 |
| 4 | 540501.55 | 2165373.76 |
| 02:28:070901:25/ЧЗУ1 | | |
| Площадь 633 м ² (МСК 02 Зона 2) | | |
| 1 | 539967.37 | 2165482.23 |
| 2 | 539956.30 | 2165488.92 |
| 3 | 539951.05 | 2165492.77 |
| 4 | 539946.05 | 2165488.69 |
| 5 | 539931.61 | 2165480.11 |
| 6 | 539944.25 | 2165470.84 |
| 7 | 539964.79 | 2165458.44 |
| 02:28:070901:25/ЧЗУ2 | | |

| № | Координаты | |
|--|------------|------------|
| | X | Y |
| Площадь 1578 м ² | | |
| 1 | 539920.33 | 2165535.40 |
| 2 | 539916.22 | 2165544.57 |
| 3 | 539902.33 | 2165568.43 |
| 4 | 539873.96 | 2165654.64 |
| 5 | 539866.00 | 2165647.48 |
| 6 | 539907.33 | 2165516.48 |
| 7 | 539911.31 | 2165523.87 |
| 02:28:070901:25/ЧЗУ3 | | |
| Площадь 3634 м ² (МСК 02 Зона 2) | | |
| 1 | 539605.78 | 2166505.82 |
| 2 | 539572.96 | 2166609.51 |
| 3 | 539541.86 | 2166704.30 |
| 4 | 539511.05 | 2166805.42 |
| 5 | 539501.52 | 2166802.65 |
| 6 | 539668.71 | 2166273.54 |
| 7 | 539667.26 | 2166283.29 |
| 8 | 539651.71 | 2166331.05 |
| 9 | 539646.77 | 2166351.76 |
| 10 | 539625.08 | 2166418.97 |
| 11 | 539619.68 | 2166442.02 |
| 12 | 539600.53 | 2166502.69 |
| 02:28:070901:31/ЧЗУ1 | | |
| Площадь 13290 м ² (МСК 02 Зона 2) | | |
| 1 | 539501.52 | 2166802.65 |
| 2 | 539911.97 | 2165501.82 |
| 3 | 539908.44 | 2165508.84 |
| 4 | 539896.89 | 2165534.64 |
| 5 | 539884.34 | 2165556.19 |
| 6 | 539491.93 | 2166799.84 |
| 02:28:070901:40/ЧЗУ1 | | |
| Площадь 433 м ² (МСК 02 Зона 2) | | |
| 1 | 539498.45 | 2166779.19 |
| 2 | 539479.23 | 2166773.58 |
| 3 | 539472.71 | 2166794.23 |
| 4 | 539491.93 | 2166799.84 |
| 02:28:070901:50/ЧЗУ1 | | |
| Площадь 215 м ² (МСК 02 Зона 2) | | |
| 1 | 539479.23 | 2166773.58 |
| 2 | 539472.71 | 2166794.23 |

| № | Координаты | |
|---|------------|------------|
| | X | Y |
| 3 | 539463.11 | 2166791.42 |
| 4 | 539469.30 | 2166771.80 |
| 5 | 539472.34 | 2166771.57 |
| 02:28:070901:176/ЧЗУ1 | | |
| Площадь 605 м ² (МСК 02 Зона 2) | | |
| 1 | 539447.00 | 2166795.27 |
| 2 | 539373.61 | 2166800.85 |
| 3 | 539357.21 | 2166797.62 |
| 4 | 539350.76 | 2166802.59 |
| 5 | 539264.68 | 2166809.14 |
| 6 | 539372.28 | 2166794.76 |
| 7 | 539439.14 | 2166792.74 |
| 02:28:070901:176/ЧЗУ2 | | |
| Площадь 69 м ² (МСК 02 Зона 2) | | |
| 1 | 539250.03 | 2166810.25 |
| 2 | 539219.14 | 2166809.21 |
| 3 | 539214.35 | 2166810.59 |
| 4 | 539212.14 | 2166813.14 |
| 02:28:070901:46/ЧЗУ1 | | |
| Площадь 9751 м ² (МСК 02 Зона 2) | | |
| 1 | 539451.00 | 2166794.97 |
| 2 | 539447.00 | 2166795.27 |
| 3 | 539439.14 | 2166792.74 |
| 4 | 539372.28 | 2166794.76 |
| 5 | 539264.68 | 2166809.14 |
| 6 | 539250.03 | 2166810.25 |
| 7 | 539219.14 | 2166809.21 |
| 8 | 539214.35 | 2166810.59 |
| 9 | 539212.14 | 2166813.14 |
| 10 | 539061.22 | 2166824.62 |
| 11 | 539043.83 | 2166817.22 |
| 12 | 539029.75 | 2166823.53 |
| 13 | 539023.61 | 2166827.48 |
| 14 | 539014.85 | 2166828.15 |
| 15 | 538982.59 | 2166827.98 |
| 16 | 538971.61 | 2166831.36 |
| 17 | 538971.53 | 2166831.44 |
| 18 | 538960.66 | 2166832.28 |
| 19 | 538964.79 | 2166810.19 |
| 20 | 539458.49 | 2166772.63 |

| № | Координаты | |
|---|------------|------------|
| | X | Y |
| 02:28:070901:19/ЧЗУ1 | | |
| Площадь 22 м ² (МСК 02 Зона 2) | | |
| 1 | 539037.67 | 2166826.42 |
| 2 | 539024.04 | 2166827.45 |
| 3 | 539029.75 | 2166823.53 |
| 02:28:070902:18/ЧЗУ1 | | |
| Площадь 9570 м ² (МСК 02 Зона 2) | | |
| 1 | 538807.27 | 2166887.39 |
| 2 | 538642.33 | 2166865.37 |
| 3 | 538470.78 | 2166670.24 |
| 4 | 538457.35 | 2166656.20 |
| 5 | 538474.50 | 2166642.73 |
| 6 | 538486.77 | 2166655.55 |
| 7 | 538653.26 | 2166844.93 |
| 8 | 538800.16 | 2166864.54 |
| 9 | 538801.89 | 2166855.17 |
| 10 | 538811.11 | 2166855.94 |
| 02:28:070902:18/ЧЗУ2 | | |
| Площадь 1672 м ² (МСК 02 Зона 2) | | |
| 1 | 538751.21 | 2166879.91 |
| 2 | 538749.54 | 2166908.03 |
| 3 | 538694.29 | 2166904.75 |
| 4 | 538696.19 | 2166872.56 |
| 02:28:070902:2/ЧЗУ1 | | |
| Площадь 817 м ² (МСК 02 Зона 2) | | |
| 1 | 538455.91 | 2166654.70 |
| 2 | 538429.99 | 2166627.62 |
| 3 | 538446.80 | 2166613.81 |
| 4 | 538472.98 | 2166641.14 |
| 02:28:070902:13/ЧЗУ1 | | |
| Площадь 2322 м ² (МСК 02 Зона 2) | | |
| 1 | 538438.60 | 2166636.62 |
| 2 | 538406.01 | 2166602.58 |
| 3 | 538362.98 | 2166562.17 |
| 4 | 538379.09 | 2166547.53 |
| 5 | 538421.30 | 2166587.16 |
| 6 | 538455.88 | 2166623.29 |
| 02:28:070902:13/ЧЗУ2 | | |
| Площадь 2670 м ² (МСК 02 Зона 2) | | |
| 1 | 537797.01 | 2166407.84 |

| № | Координаты | |
|--|------------|------------|
| | X | Y |
| 2 | 537785.35 | 2166408.13 |
| 3 | 537736.80 | 2166435.19 |
| 4 | 537697.65 | 2166432.47 |
| 5 | 537699.73 | 2166410.86 |
| 6 | 537731.87 | 2166413.09 |
| 7 | 537779.47 | 2166386.56 |
| 8 | 537844.55 | 2166384.96 |
| 9 | 537827.14 | 2166387.80 |
| 02:28:070902:13/ЧЗУ3 | | |
| Площадь 258 м ² (МСК 02 Зона 2) | | |
| 1 | 537641.00 | 2166398.06 |
| 2 | 537632.39 | 2166386.63 |
| 3 | 537632.96 | 2166373.15 |
| 4 | 537641.59 | 2166367.76 |
| 5 | 537645.05 | 2166367.38 |
| 6 | 537645.90 | 2166368.50 |
| 02:28:070902:16/ЧЗУ1 | | |
| Площадь 13126 м ² (МСК 02 Зона 2) | | |
| 1 | 538362.98 | 2166562.17 |
| 2 | 538310.32 | 2166512.72 |
| 3 | 538219.16 | 2166447.02 |
| 4 | 538142.95 | 2166419.34 |
| 5 | 538008.11 | 2166399.79 |
| 6 | 537947.26 | 2166397.30 |
| 7 | 537873.28 | 2166405.97 |
| 8 | 537797.01 | 2166407.84 |
| 9 | 537827.14 | 2166387.80 |
| 10 | 537844.55 | 2166384.96 |
| 11 | 537871.74 | 2166384.29 |
| 12 | 537946.44 | 2166375.54 |
| 13 | 538010.11 | 2166378.14 |
| 14 | 538148.27 | 2166398.18 |
| 15 | 538229.41 | 2166427.66 |
| 16 | 538324.15 | 2166495.93 |
| 17 | 538379.09 | 2166547.53 |
| 02:28:070902:6/ЧЗУ1 | | |
| Площадь 1594 м ² (МСК 02 Зона 2) | | |
| 1 | 537697.64 | 2166432.47 |
| 2 | 537665.25 | 2166430.23 |
| 3 | 537641.00 | 2166398.06 |

| № | Координаты | |
|---|------------|------------|
| | X | Y |
| 4 | 537645.90 | 2166368.50 |
| 5 | 537676.63 | 2166409.26 |
| 6 | 537699.72 | 2166410.86 |
| 02:28:070903:63/ЧЗУ1 | | |
| Площадь 1819 м ² (МСК 02 Зона 2) | | |
| 1 | 538837.91 | 2166789.44 |
| 2 | 538819.22 | 2166888.98 |
| 3 | 538807.27 | 2166887.39 |
| 4 | 538811.11 | 2166855.94 |
| 5 | 538801.89 | 2166855.17 |
| 6 | 538809.11 | 2166816.25 |
| 7 | 538816.21 | 2166816.55 |
| 8 | 538822.69 | 2166786.78 |

| № | Координаты | |
|--|------------|------------|
| | X | Y |
| 02:28:070903:63/ЧЗУ2 | | |
| Площадь 46 м ² (МСК 02 Зона 2) | | |
| 1 | 538457.35 | 2166656.20 |
| 2 | 538455.91 | 2166654.70 |
| 3 | 538472.98 | 2166641.14 |
| 4 | 538474.50 | 2166642.73 |
| 02:28:070903:5/ЧЗУ1 | | |
| Площадь 232 м ² (МСК 02 Зона 2) | | |
| 1 | 538809.11 | 2166816.25 |
| 2 | 538816.21 | 2166816.55 |
| 3 | 538822.69 | 2166786.78 |
| 4 | 538814.83 | 2166785.41 |

Образование земельных участков, в отношении которых предполагаются резервирование или изъятие для государственных нужд Республики Башкортостан, данным проектом, не предусмотрено.

Материалы по обоснованию проекта межевания территории соответствуют материалам по обоснованию проекта планировки территории.

3. Сведения о границах территории, применительно к которой осуществляется подготовка проекта межевания.

Координаты характерных точек границ территории, применительно к которой осуществляется подготовка проекта межевания определены в системе координат, используемой для ведения Единого государственного реестра недвижимости МСК 02 (Зона 1 и 2), приведены в таблице 6.

Таблица 6

| № | Координаты | |
|----|------------|------------|
| | X | Y |
| 1 | 539379.25 | 1363725.24 |
| 2 | 539378.89 | 1363726.14 |
| 3 | 539361.33 | 1363749.04 |
| 4 | 539337.48 | 1363751.68 |
| 5 | 539335.10 | 1363730.12 |
| 6 | 536000.18 | 1364684.34 |
| 7 | 535988.32 | 1364702.51 |
| 8 | 535961.82 | 1364713.73 |
| 9 | 535900.37 | 1364680.89 |
| 10 | 535884.24 | 1364677.79 |

| № | Координаты | |
|----|------------|------------|
| | X | Y |
| 11 | 535854.75 | 1364701.10 |
| 12 | 535843.52 | 1364717.15 |
| 13 | 535849.65 | 1364804.88 |
| 14 | 535848.77 | 1364816.05 |
| 15 | 535824.60 | 1364857.44 |
| 16 | 535819.85 | 1364914.28 |
| 17 | 535797.13 | 1364962.57 |
| 18 | 535790.09 | 1364970.37 |
| 19 | 535709.13 | 1365031.45 |
| 20 | 535616.23 | 1365069.59 |

| № | Координаты | |
|----|------------|------------|
| | X | Y |
| 21 | 535584.82 | 1365061.74 |
| 22 | 535581.32 | 1365061.74 |
| 23 | 535581.32 | 1365072.42 |
| 24 | 535547.00 | 1365095.34 |
| 25 | 535452.56 | 1365094.91 |
| 26 | 535447.30 | 1365128.71 |
| 27 | 535445.09 | 1365128.71 |
| 28 | 535445.09 | 1365161.12 |
| 29 | 535412.04 | 1365161.12 |
| 30 | 535412.04 | 1365128.71 |
| 31 | 535415.02 | 1365128.71 |
| 32 | 535415.02 | 1365094.74 |
| 33 | 535407.87 | 1365094.71 |
| 34 | 535408.19 | 1365024.44 |
| 35 | 535310.29 | 1364958.95 |
| 36 | 535304.25 | 1364967.98 |
| 37 | 535301.78 | 1365058.31 |
| 38 | 535312.07 | 1365058.59 |
| 39 | 535312.07 | 1365095.75 |
| 40 | 535305.28 | 1365095.75 |
| 41 | 535305.28 | 1365128.16 |
| 42 | 535272.23 | 1365128.16 |
| 43 | 535272.23 | 1365095.75 |
| 44 | 535273.96 | 1365095.75 |
| 45 | 535273.96 | 1364978.63 |
| 46 | 535240.91 | 1364978.63 |
| 47 | 535240.91 | 1364941.22 |
| 48 | 535273.96 | 1364941.22 |
| 49 | 535273.96 | 1364918.67 |
| 50 | 535252.68 | 1364855.18 |
| 51 | 535243.73 | 1364855.18 |
| 52 | 535243.73 | 1364852.73 |
| 53 | 535210.69 | 1364852.73 |
| 54 | 535210.69 | 1364820.32 |
| 55 | 535241.00 | 1364820.32 |
| 56 | 535205.75 | 1364715.12 |
| 57 | 535197.18 | 1364710.12 |
| 58 | 535197.33 | 1364676.83 |
| 59 | 535194.33 | 1364676.83 |
| 60 | 535194.33 | 1364644.42 |

| № | Координаты | |
|-----|------------|------------|
| | X | Y |
| 61 | 535227.37 | 1364644.42 |
| 62 | 535227.37 | 1364676.83 |
| 63 | 535225.26 | 1364676.83 |
| 64 | 535225.24 | 1364681.15 |
| 65 | 535234.15 | 1364707.72 |
| 66 | 535254.97 | 1364718.38 |
| 67 | 535244.69 | 1364739.19 |
| 68 | 535284.67 | 1364858.50 |
| 69 | 535286.36 | 1364873.25 |
| 70 | 535321.89 | 1364932.46 |
| 71 | 535381.10 | 1364967.99 |
| 72 | 535480.87 | 1365031.70 |
| 73 | 535501.22 | 1365041.34 |
| 74 | 535523.22 | 1365031.38 |
| 75 | 535554.35 | 1365032.21 |
| 76 | 535581.32 | 1365047.57 |
| 77 | 535617.50 | 1365045.61 |
| 78 | 535703.98 | 1365010.10 |
| 79 | 535778.38 | 1364951.44 |
| 80 | 535798.55 | 1364908.58 |
| 81 | 535803.38 | 1364850.73 |
| 82 | 535827.53 | 1364809.40 |
| 83 | 535827.89 | 1364804.79 |
| 84 | 535821.34 | 1364711.00 |
| 85 | 535839.19 | 1364685.48 |
| 86 | 535874.68 | 1364659.37 |
| 87 | 535905.07 | 1364658.80 |
| 88 | 535962.90 | 1364689.70 |
| 89 | 535976.49 | 1364668.88 |
| 90 | 540714.90 | 2165444.73 |
| 91 | 540709.31 | 2165445.12 |
| 92 | 540631.44 | 2165456.58 |
| 93 | 540536.89 | 2165411.71 |
| 94 | 540519.81 | 2165394.72 |
| 95 | 540439.06 | 2165398.08 |
| 96 | 540357.95 | 2165417.06 |
| 97 | 540289.26 | 2165416.02 |
| 98 | 540139.54 | 2165417.48 |
| 99 | 540111.03 | 2165419.55 |
| 100 | 540060.06 | 2165430.85 |

| № | Координаты | |
|-----|------------|------------|
| | X | Y |
| 101 | 540013.81 | 2165454.21 |
| 102 | 539956.30 | 2165488.92 |
| 103 | 539934.84 | 2165504.66 |
| 104 | 539928.05 | 2165518.16 |
| 105 | 539916.22 | 2165544.57 |
| 106 | 539902.33 | 2165568.43 |
| 107 | 539849.92 | 2165727.74 |
| 108 | 539817.38 | 2165830.27 |
| 109 | 539784.17 | 2165940.13 |
| 110 | 539765.52 | 2165997.04 |
| 111 | 539752.28 | 2166039.07 |
| 112 | 539738.59 | 2166079.63 |
| 113 | 539656.50 | 2166343.32 |
| 114 | 539613.91 | 2166480.14 |
| 115 | 539572.96 | 2166609.51 |
| 116 | 539541.86 | 2166704.30 |
| 117 | 539511.05 | 2166805.42 |
| 118 | 539463.11 | 2166791.42 |
| 119 | 539454.91 | 2166794.67 |
| 120 | 539373.61 | 2166800.85 |
| 121 | 539350.76 | 2166802.59 |
| 122 | 539264.68 | 2166809.14 |
| 123 | 539212.14 | 2166813.14 |
| 124 | 539061.16 | 2166824.62 |
| 125 | 539024.04 | 2166827.45 |
| 126 | 539023.61 | 2166827.48 |
| 127 | 539014.85 | 2166828.15 |
| 128 | 538958.17 | 2166832.46 |
| 129 | 538948.46 | 2166830.77 |
| 130 | 538952.19 | 2166809.39 |
| 131 | 538959.23 | 2166810.61 |
| 132 | 539472.34 | 2166771.57 |
| 133 | 539498.45 | 2166779.19 |
| 134 | 539884.34 | 2165556.19 |
| 135 | 539896.89 | 2165534.64 |
| 136 | 539908.44 | 2165508.84 |
| 137 | 539917.79 | 2165490.25 |
| 138 | 539944.25 | 2165470.84 |
| 139 | 540003.30 | 2165435.19 |
| 140 | 540052.71 | 2165410.25 |

| № | Координаты | |
|-----|------------|------------|
| | X | Y |
| 141 | 540107.88 | 2165398.02 |
| 142 | 540138.65 | 2165395.78 |
| 143 | 540289.32 | 2165394.32 |
| 144 | 540355.61 | 2165395.32 |
| 145 | 540436.11 | 2165376.49 |
| 146 | 540528.39 | 2165372.64 |
| 147 | 540549.55 | 2165393.71 |
| 148 | 540634.96 | 2165434.22 |
| 149 | 540707.16 | 2165423.49 |
| 150 | 540713.29 | 2165423.08 |
| 151 | 538837.91 | 2166789.44 |
| 152 | 538819.22 | 2166888.98 |
| 153 | 538751.21 | 2166879.91 |
| 154 | 538749.54 | 2166908.03 |
| 155 | 538694.29 | 2166904.75 |
| 156 | 538696.19 | 2166872.56 |
| 157 | 538642.33 | 2166865.37 |
| 158 | 538470.78 | 2166670.24 |
| 159 | 538406.01 | 2166602.58 |
| 160 | 538310.32 | 2166512.72 |
| 161 | 538219.16 | 2166447.02 |
| 162 | 538142.95 | 2166419.34 |
| 163 | 538008.11 | 2166399.79 |
| 164 | 537947.26 | 2166397.30 |
| 165 | 537873.28 | 2166405.97 |
| 166 | 537785.35 | 2166408.13 |
| 167 | 537736.80 | 2166435.19 |
| 168 | 537665.25 | 2166430.23 |
| 169 | 537621.68 | 2166372.44 |
| 170 | 537613.55 | 2166366.62 |
| 171 | 537626.17 | 2166348.97 |
| 172 | 537637.01 | 2166356.71 |
| 173 | 537676.63 | 2166409.26 |
| 174 | 537731.87 | 2166413.09 |
| 175 | 537779.47 | 2166386.56 |
| 176 | 537871.74 | 2166384.29 |
| 177 | 537946.44 | 2166375.54 |
| 178 | 538010.11 | 2166378.14 |
| 179 | 538148.27 | 2166398.18 |
| 180 | 538229.41 | 2166427.66 |

| № | Координаты | |
|-----|------------|------------|
| | X | Y |
| 181 | 538324.15 | 2166495.93 |
| 182 | 538421.30 | 2166587.16 |
| 183 | 538486.77 | 2166655.55 |
| 184 | 538653.26 | 2166844.93 |

| № | Координаты | |
|-----|------------|------------|
| | X | Y |
| 185 | 538800.16 | 2166864.54 |
| 186 | 538809.11 | 2166816.25 |
| 187 | 538814.83 | 2166785.41 |
| 188 | 538822.69 | 2166786.78 |

4. Перечень используемых сокращений

В проекте планировки и межевания территории линейного объекта применяются следующие сокращения:

| Сокращения слов и словосочетаний | |
|----------------------------------|---|
| Сокращение | Слово/словосочетание |
| 1 | 2 |
| линейный объект | Линейный объект «Водозабор технической воды и сети водоснабжения к объекту: Стерлитамакский филиал АО «Башспирт» г. Стерлитамак, ул. Производственная, 1» |
| с/с | Сельский совет |
| р-н | Район |
| СП | Сельское поселение |
| МР | Муниципальный район |
| ГО | Городской округ |
| г | Город |
| РБ | Республика Башкортостан |
| кВ | Киловольт |
| ЗУ | Земельный участок |
| ЧЗУ | Часть земельного участка |
| ЕЗП | Единое землепользование |
| ЕГРН | Единый государственный реестр недвижимости |
| МСК 02 | Местная система координат Республики Башкортостан |
| КВРИ | Классификатор видов разрешенного использования земельных участков |
| АО | Акционерное общество |
| ООО | Общество с ограниченной ответственностью |
| ИП | Индивидуальный предприниматель |