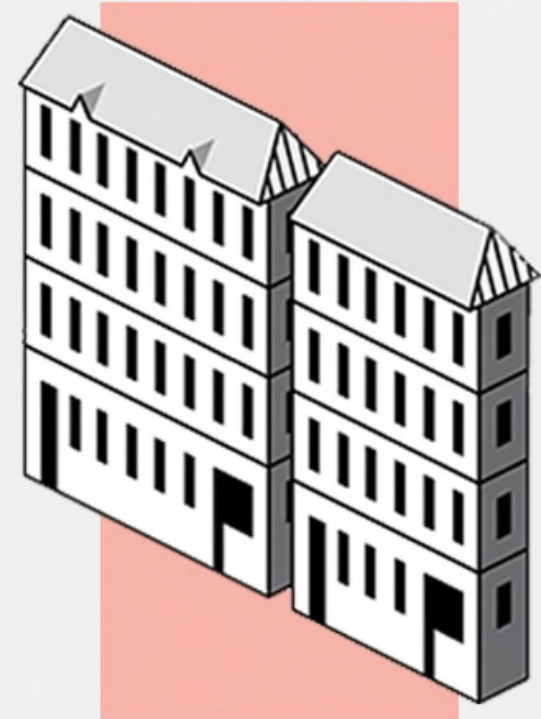


РЕКОМЕНДАЦИИ ПО ЦВЕТОВОМУ РЕШЕНИЮ ФАСАДОВ



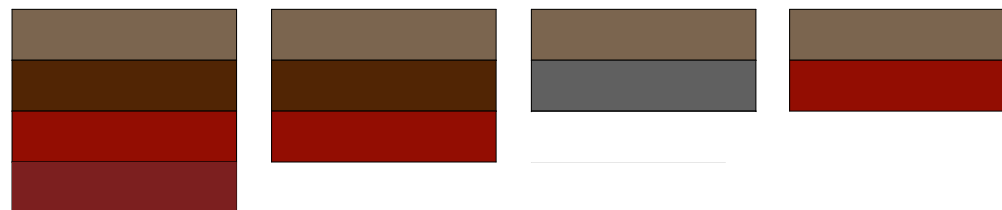
При реставрации и косметическом ремонте фасадов следует руководствоваться историческими данными о здании, а при их отсутствии придерживаться паспорта цветового решения.

Необходимо использовать только крупные цветовые пятна, которые поддерживаются пластикой фасада.

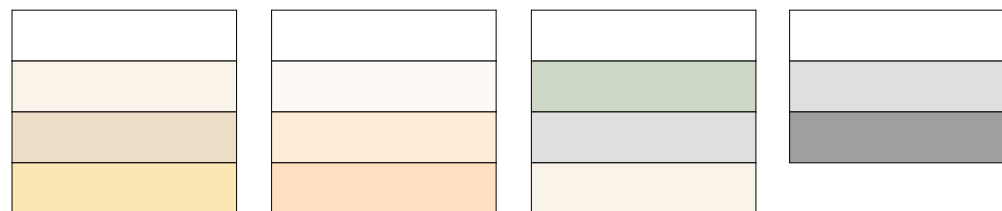
Первые этажи рекомендуется окрашивать в цвет плоскости стены либо на тон темнее.

Цвет цоколя может быть нейтральных оттенков: серых, темно-серых, либо из природных материалов - натуральный камень.

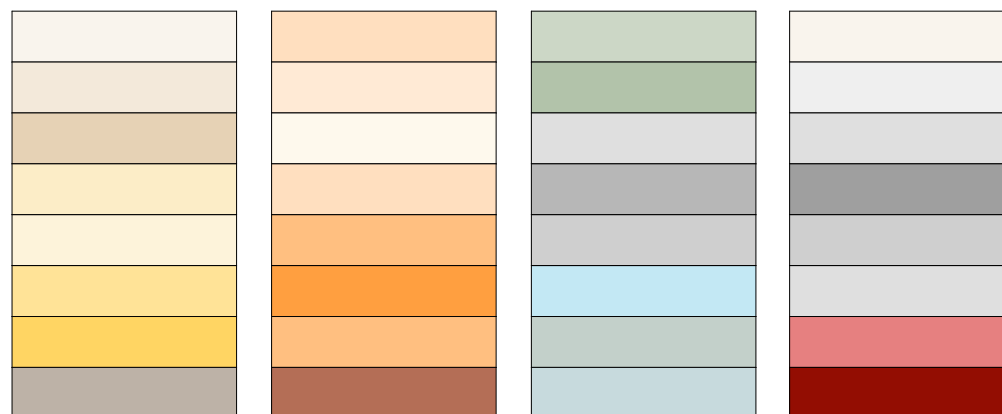
Кровля



Наружные стены



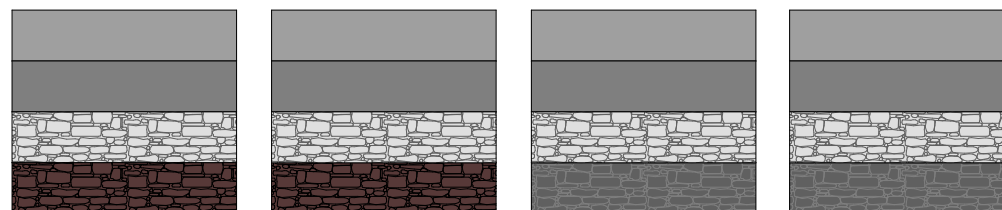
Элементы фасада



Лоджии и балконы



Цоколь



Пример из паспорта
цветового решения фасада.

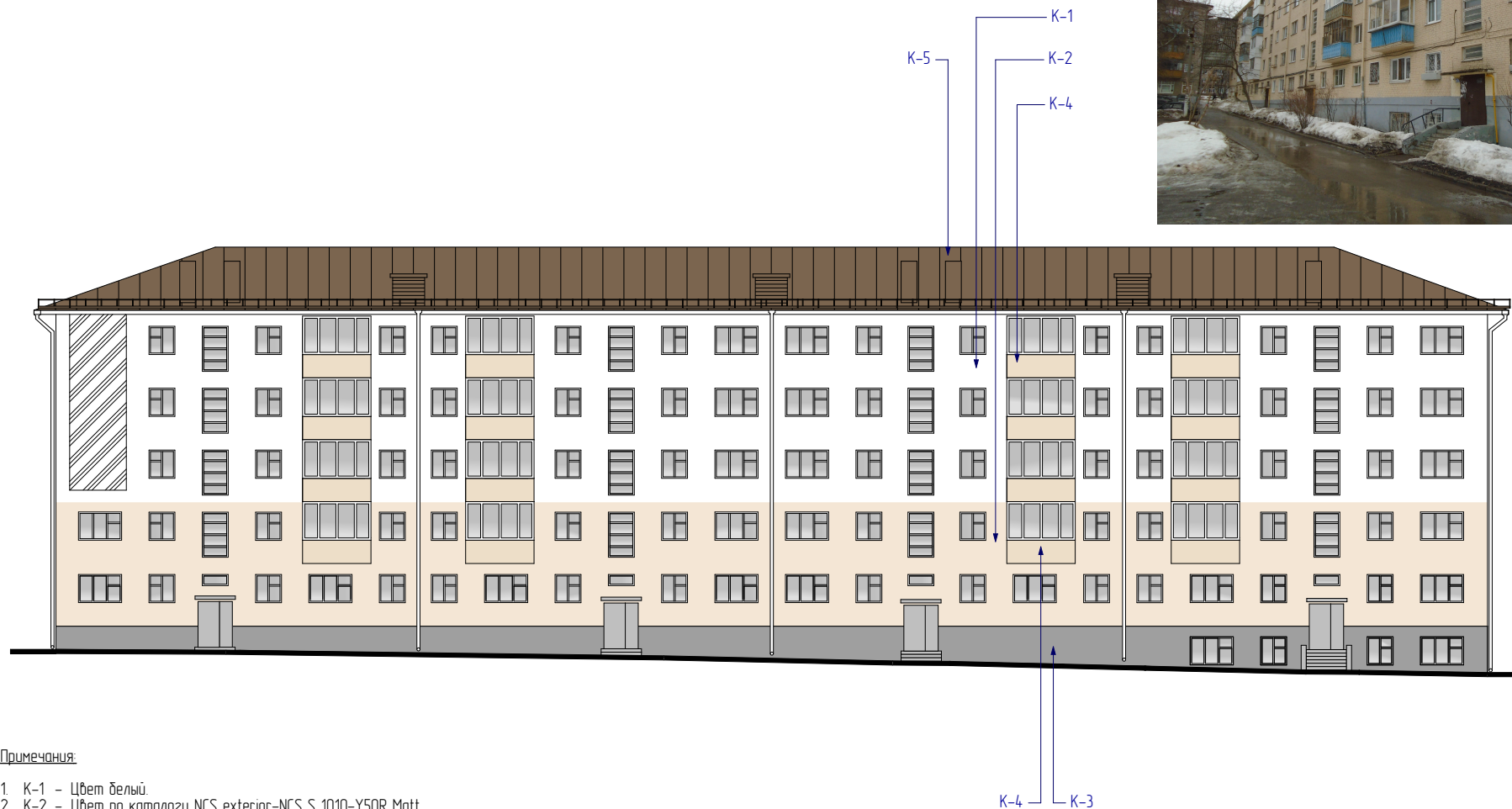


Примечания:

1. K-1 – Цвет по каталогу NCS exterior-NCS S 0502-Y50R Matt.
2. K-2 – Цвет по каталогу NCS exterior-NCS S 1515-Y40R Matt.
3. K-3 – Экраны балконов – металлокассеты стальные. Цвет белый.
4. K-4 – Остекление балконов – металлопластиковый профиль. Цвет белый.
5. K-5 – Высококачественная фасадная штукатурка. Цвет по каталогу NCS exterior-NCS S 6000-N.
6. Цвет откосов проемов, ниш – белый.
7. Оконные блоки, балконные двери – белого цвета.
8. Ступени облицевать гранитной плиткой серого оттенка с термообработанной поверхностью.

K-4 K-3
K-5

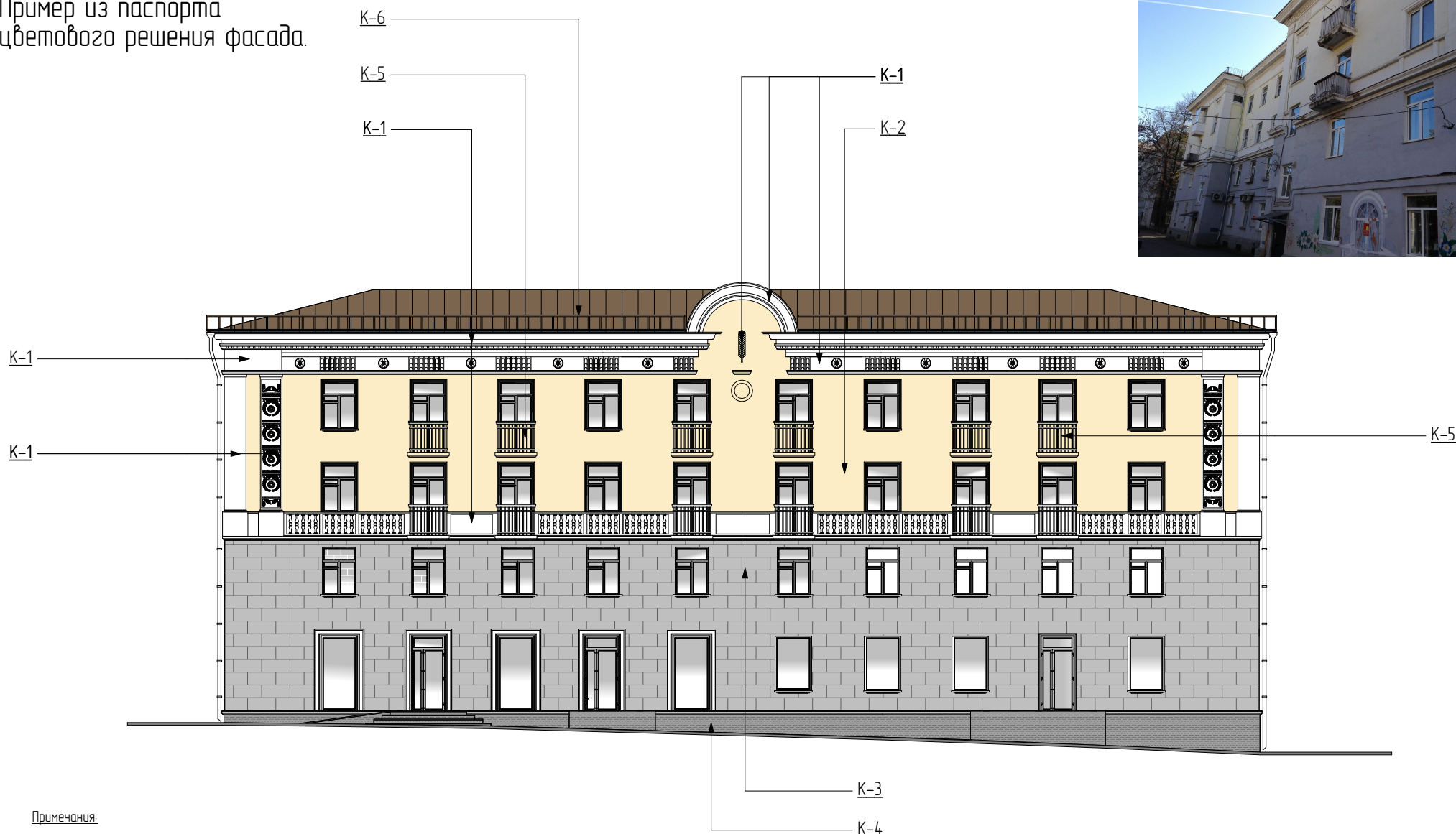
Пример из паспорта
цветового решения фасада.



Примечания:

1. К-1 - Цвет белый.
2. К-2 - Цвет по каталогу NCS exterior-NCS S 1010-Y50R Matt.
3. К-3 - Цвет по каталогу NCS exterior-NCS S 6000-N.
4. К-4 - Экраны балконов - металлокассеты стальные. Цвет RAL 1015.
5. К-5 - Фальцевая кровля. Цвет RAL 8017.
6. Цвет откосов проемов, ниши - белый.
7. Оконные блоки, балконные двери - белого цвета.
8. Ступени облицевать гранитной плиткой серого оттенка с термообработанной поверхностью.

Пример из паспорта
цветового решения фасада.



Примечания:

1. К-1 - Архитектурные детали фасад восстановить. Цвет белый.
2. К-2 - Высококачественная фасадная штукатурка. Цвет по каталогу NCS exterior-NCS S 0530-Y10R Matt.
3. К-3 - Цвет по каталогу NCS exterior-NCS S 4500-N.
4. К-4 - Бессер серый колотый с мраморной крошкой.
5. К-5 - Металлические балконные ограждения восстановить и окрасить в черный цвет.
6. К-6 - Фальцевая кровля. Цвет RAL 8017.
7. Цвет откосов проемов, ниши - белый.
8. Оконные блоки, балконные двери - белого цвета.

Пример из паспорта
цветового решения фасада.



Примечания:

1. K-1 - Цвет по каталогу NCS exterior-NCS S 2010-G50Y Matt.
2. K-2 - Цвет по каталогу NCS exterior-NCS S 0502-Y50R Matt.
3. K-3 - Металлокассеты стальные. Цвет RAL 7004.
4. K-4 - Цвет по каталогу NCS exterior-NCS S 6000-N.
5. Цвет откосов проемов, ниши - белый.
6. Оконные блоки, балконные двери - белого цвета.

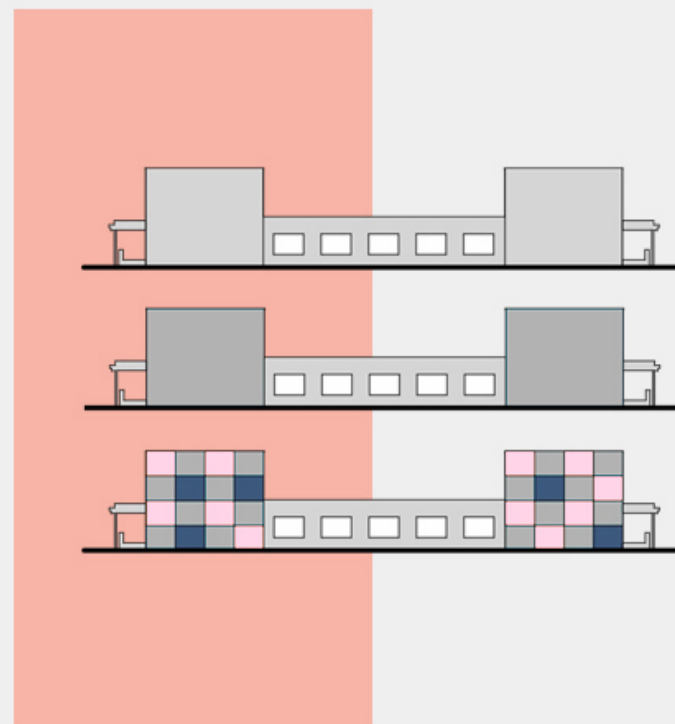
Пример из паспорта
цветового решения фасада.



Примечания:

1. K-1 - Цвет белый.
2. K-2 - Цвет по каталогу NCS exterior-NCS S 3030-Y70R Matt.
3. K-3 - Натуральный камень. Восстановить покрытие.
4. Цвет откосов проемов, ниш - белый.
5. Оконные блоки - белого цвета.
6. Ступени облицевать гранитной плиткой серого оттенка с термообработанной поверхностью.

РЕКОМЕНДАЦИИ ПО РЕМОНТУ ФАСАДОВ СОЦИАЛЬНЫХ ОБЪЕКТОВ



НЕ РЕКОМЕНДОВАНО:

– отделочные материалы
фасада не соответствуют
современным требованиям
эстетики



НЕ РЕКОМЕНДОВАНО:

- агрессивные цвета на больших участках фасада
- использование цвета не следует пластике фасада
- отделочные материалы фасада не соответствуют современным требованиям эстетики



РЕКОМЕНДОВАНО:



- лаконичная архитектура
- спокойные акценты
- первый этаж выполнен из штучных материалов

РЕКОМЕНДОВАНО:

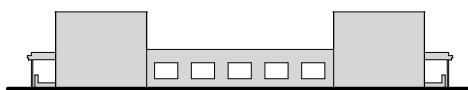


- спокойные природные оттенки на большей части фасада
- схема окраски диктуется пластиком фасада
- яркий акцент использован точно и уместно

Рекомендации по ремонту фасадов:

1. Необходимо использовать крупные цветовые пятна, которые поддерживаются пластикой фасада.
2. Яркие акценты использовать точечно.
3. Материалы, которые лучше использовать: штукатурка, кирпич, фиброцемент, фасадные металлические панели (локально — не более 10 % площади фасада, использовать на большей площади фасада только по согласованию),

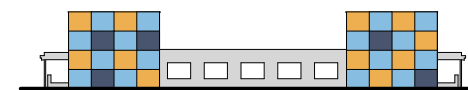
Детский сад



СОХРАНЕНИЕ ИСХОДНОГО КОЛОРИСТИЧЕСКОГО РЕШЕНИЯ

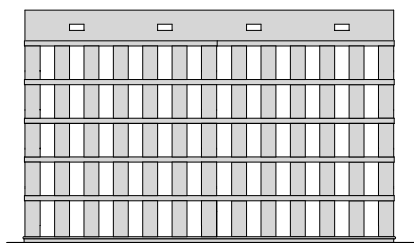


ЛОКАЛЬНАЯ ОКРАСКА ТОРЦОВ

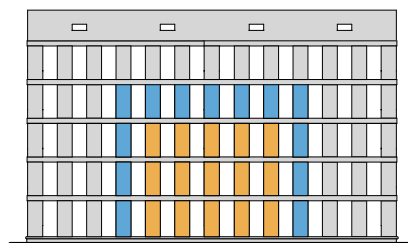


МОЗАИЧНАЯ ОКРАСКА ТОРЦОВ

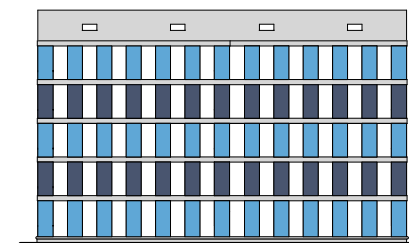
Школа



СОХРАНЕНИЕ ИСХОДНОГО КОЛОРИСТИЧЕСКОГО РЕШЕНИЯ

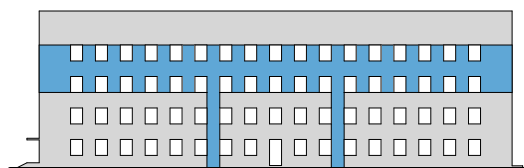


ВЫДЕЛЕНИЕ ЦВЕТОМ ДЕТАЛЕЙ

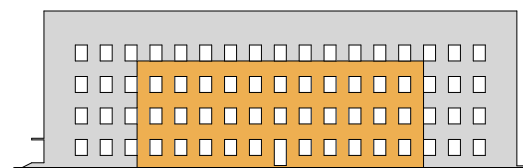


СТРУКТУРА ЭТАЖЕЙ

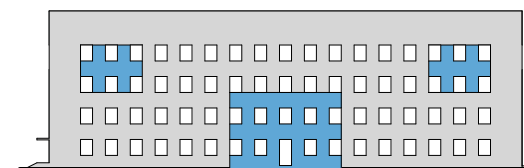
Поликлиника



ПОЛОСА



ВЫДЕЛЕНИЕ ЦВЕТОМ ДЕТАЛЕЙ



ПЕРФОРАЦИЯ

Рекомендуемая палитра

Формула использования цвета: **1+0+остальные цвета**
0 — основной цвет фасада, **1** — материал 1 этажа,
Яркие цвета только для локального использования

